

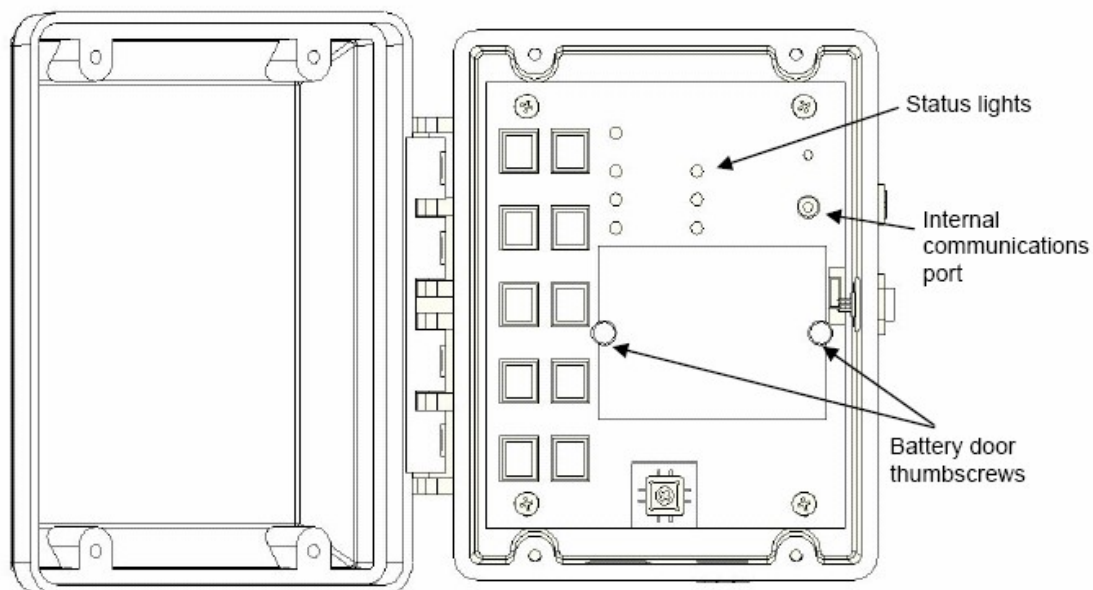
HOBO 自动气象站操作说明

一、 准备工具

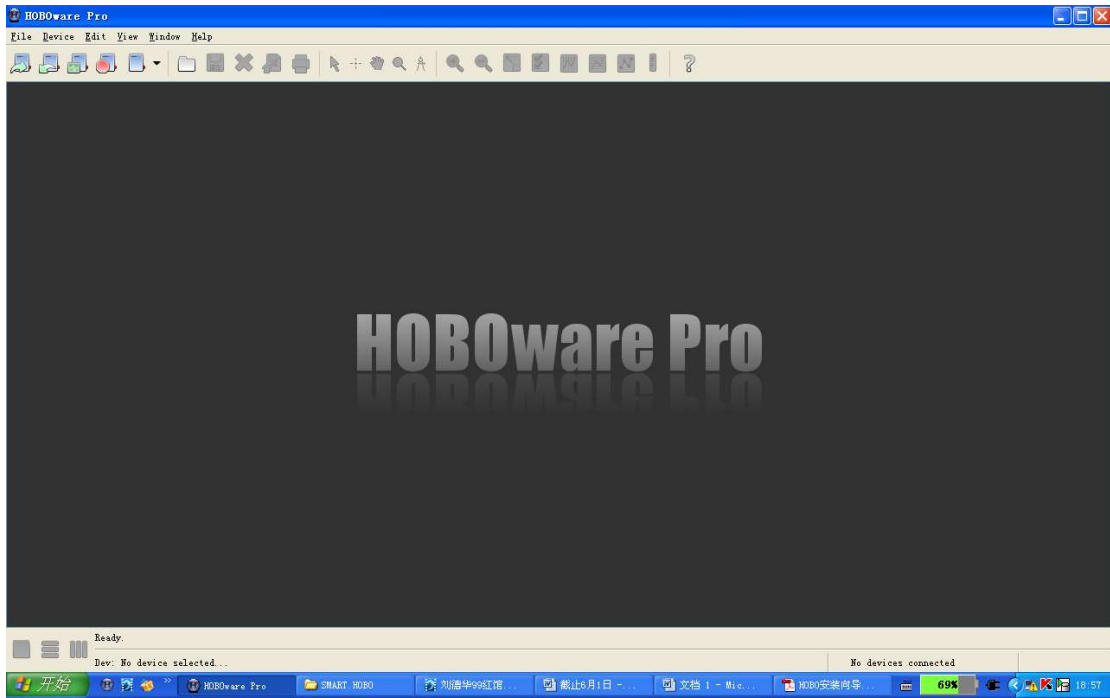
- 1、 '十' 字螺丝刀（用来打开数据采集器的面盖）
- 2、 USB 转 232 线（用来连接数据采集器和电脑），特说明：该线，一定要装上其佩带的驱动，才能使用。
- 3、 确认您的电脑已经安装了 HOB0 的软件。特说明：

二、 电脑和采集器建立连接

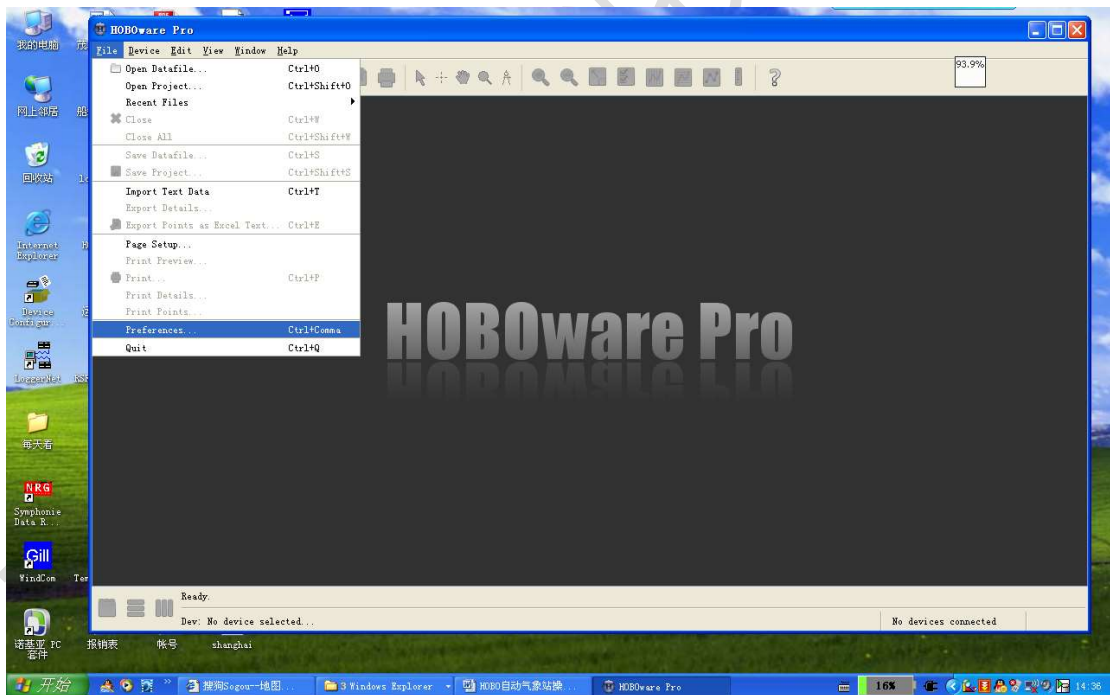
- 1、 把适配线插入如图所示的 “Internal communications port”



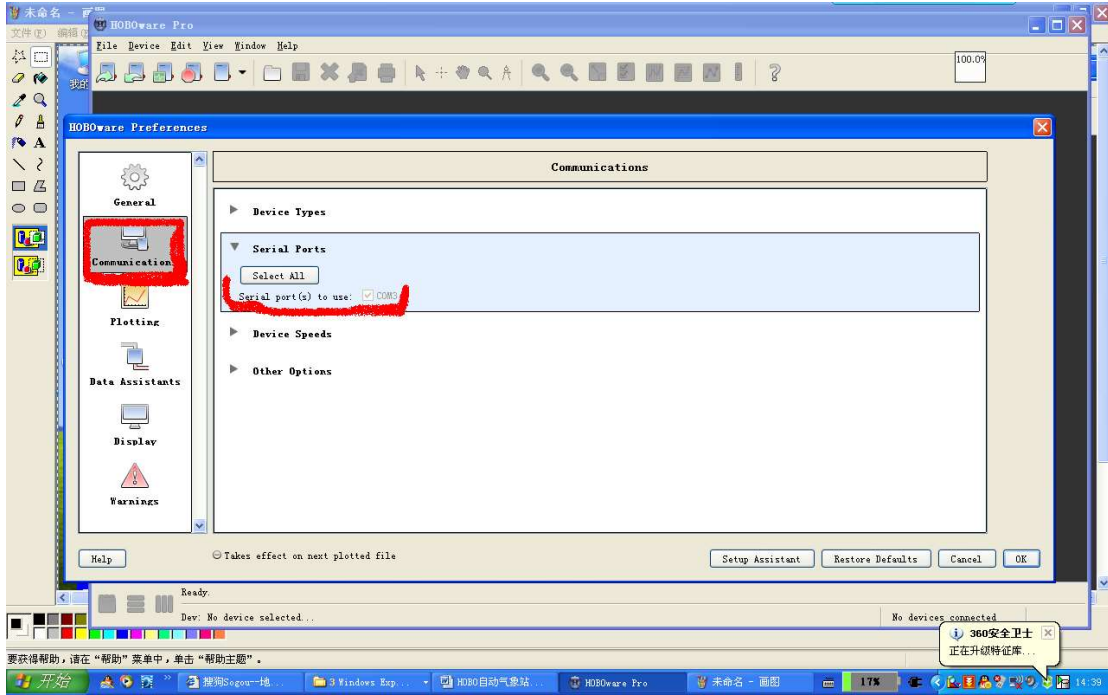
- 2、 把 USB 转 232 线和适配线连起来然后插入电脑的 USB 口，然后打开 HOB0 软件。
如图



(1) 首先设置参数，如下图

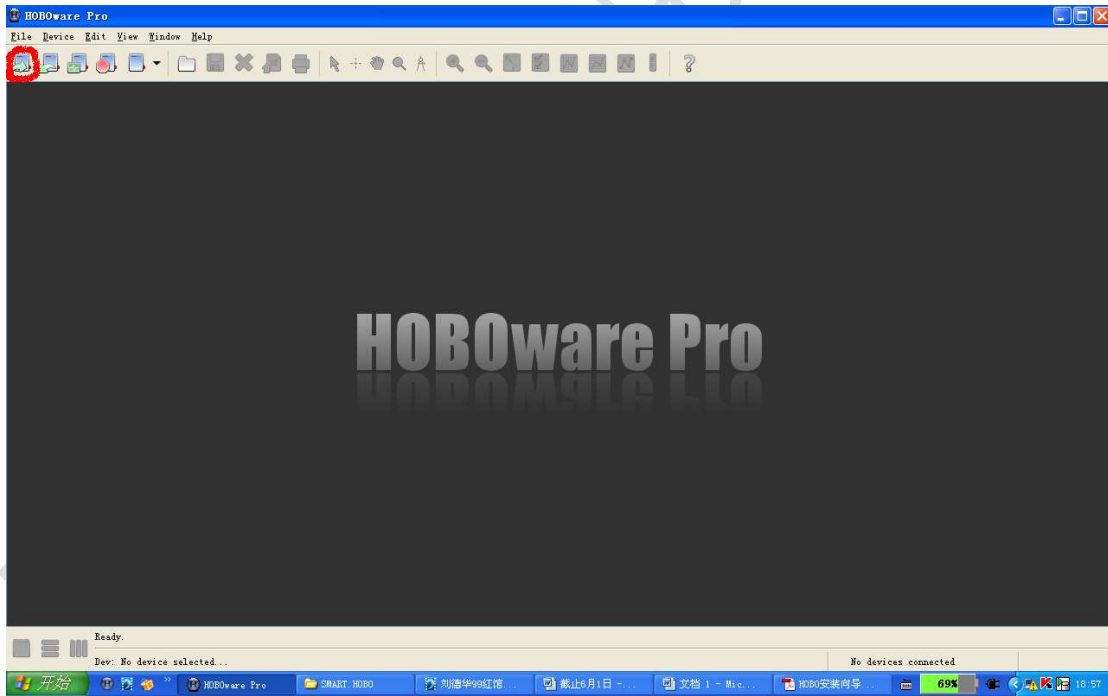


在“file” 下拉菜单里选择“preferences” 进行参数设置
如下图

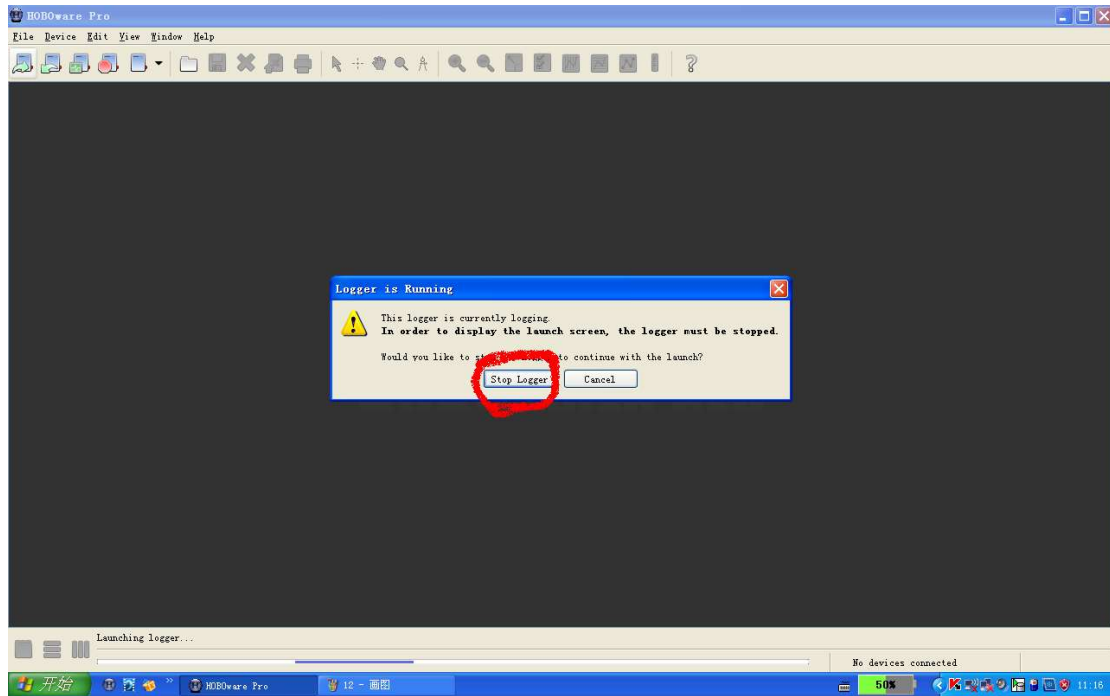


在 communication 里选择你连接的 com 口

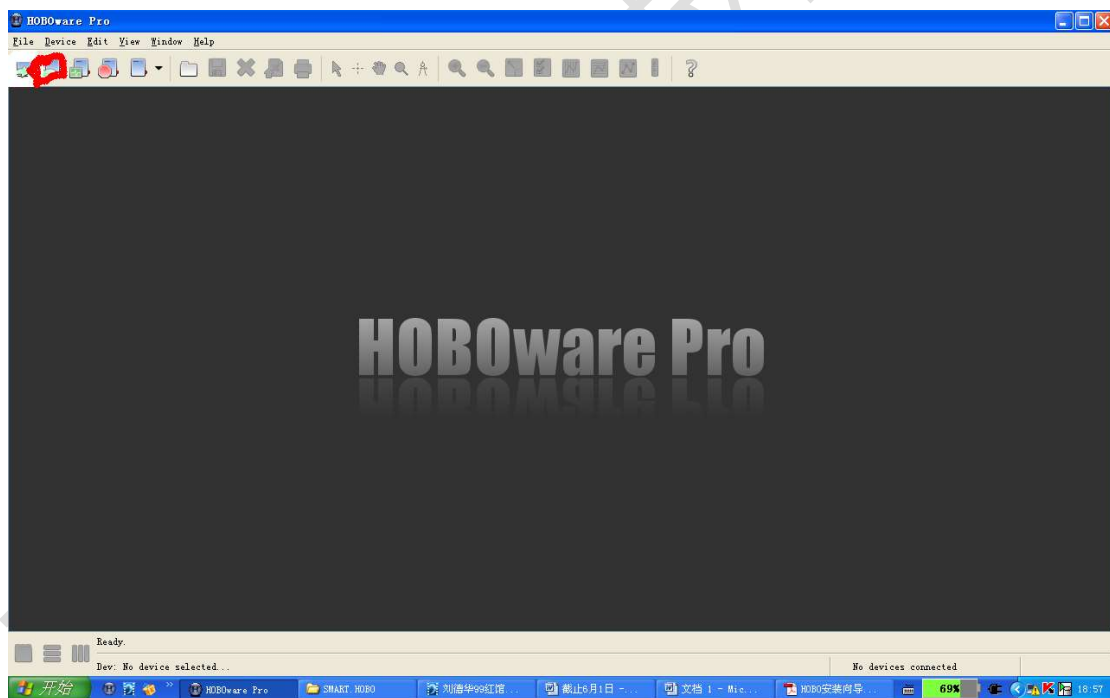
- (2) 建立连接，点击“lanch”，如图，该连接的功能是对采集器进行设置，需要把采集器停止工作，



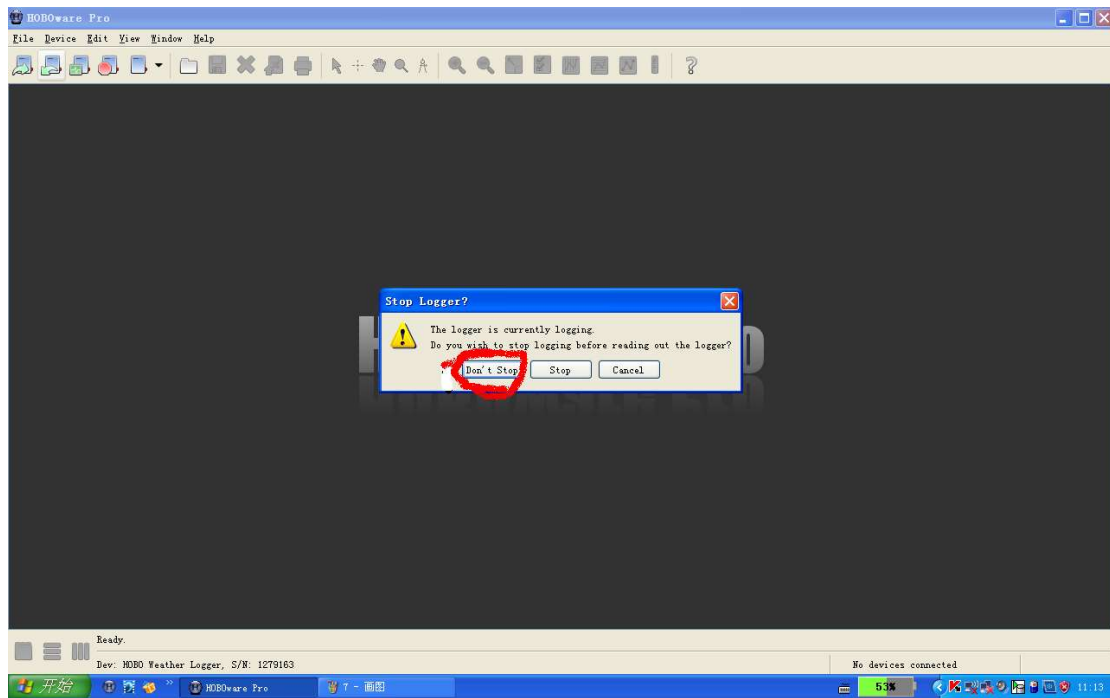
如图选择“STOP logger”，就可以对采集器进行设置，注意，设置完成以后要重新激活采集器，即，按采集器里的”star logger”或者重新与采集器建立连接来激活采集器，之后采集器才能工作，采数



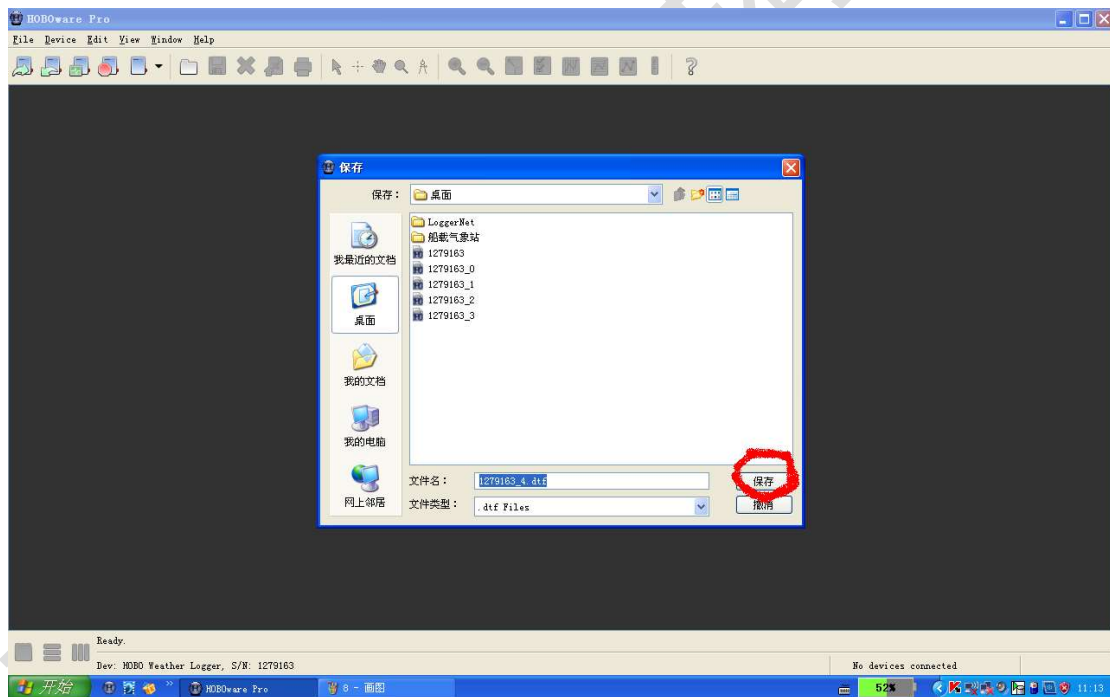
(3) 数据下载
如图，选择“read out”



然后选择“Donot stop”，即不停止数据采集器工作，如下图



采集器就会下载文件，完成后，保存文件，如下图

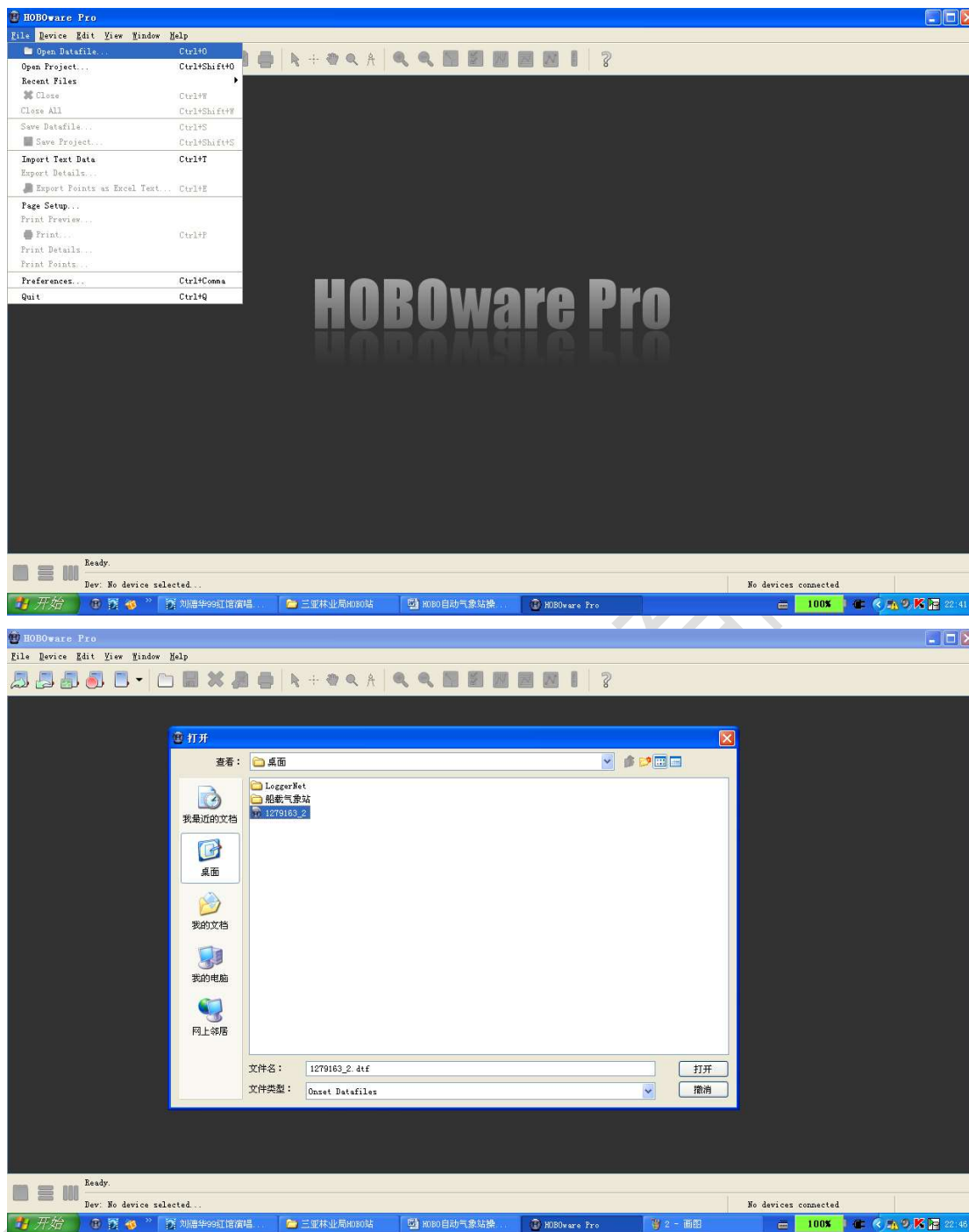


数据下载完成以后确认采集器是否正常工作，即看一下采集器里的“logger ok”灯是否在闪烁。

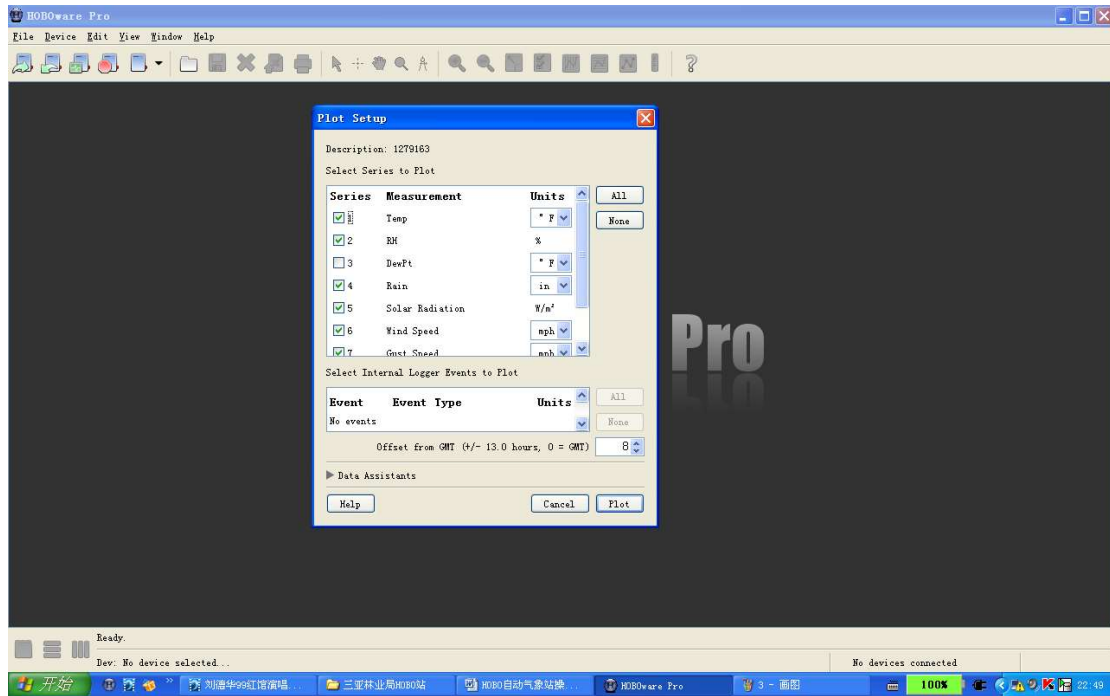
3、数据的查看与转换

(1) 数据的查看

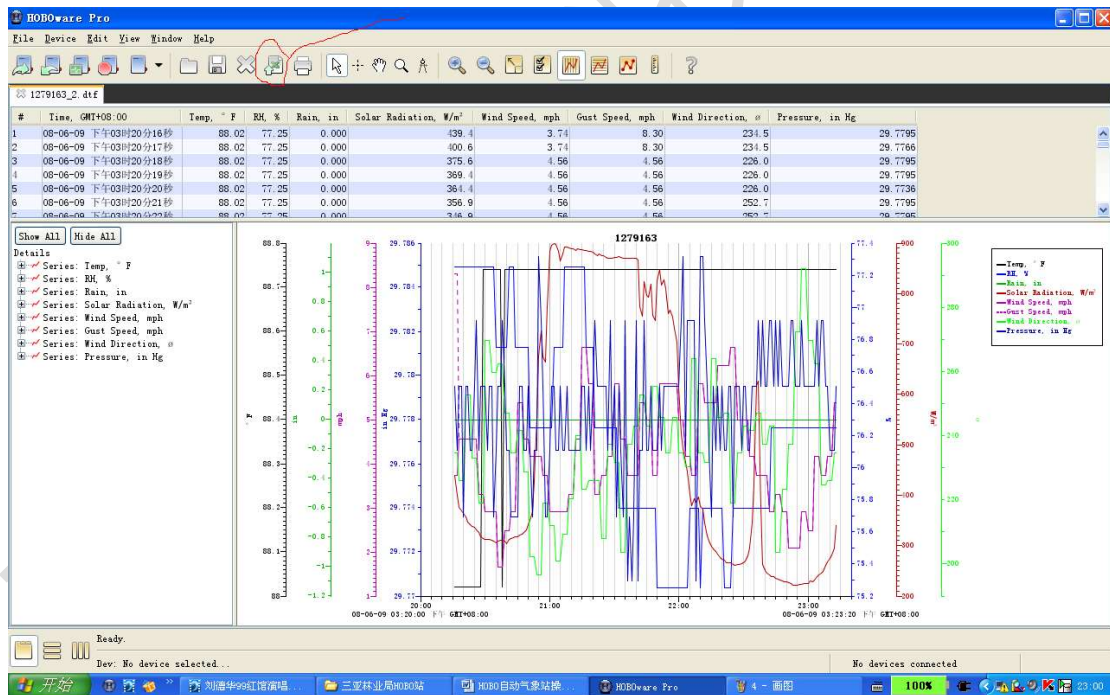
“file” ----- “Open Datafile” (选择下载数据的文件)



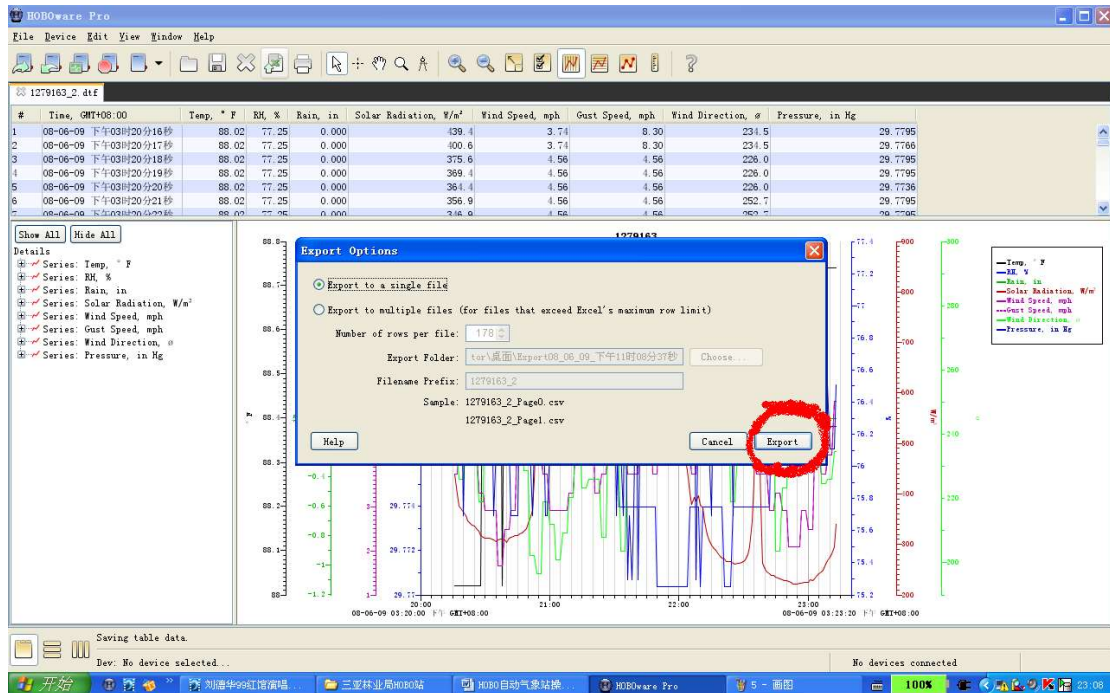
打开文件会出现如图界面，在该对话框里可以选择你所要数据的单位，如，温度的单位有摄氏度和华氏度，风速的单位有 m/s(即每秒多少米)、km/hr(即每小时多少千米)等，用户可以根据自己自己的需要选择所得数据的单位。



单位确定后，点击“plot”，就会出现数据的图表，如下图所示



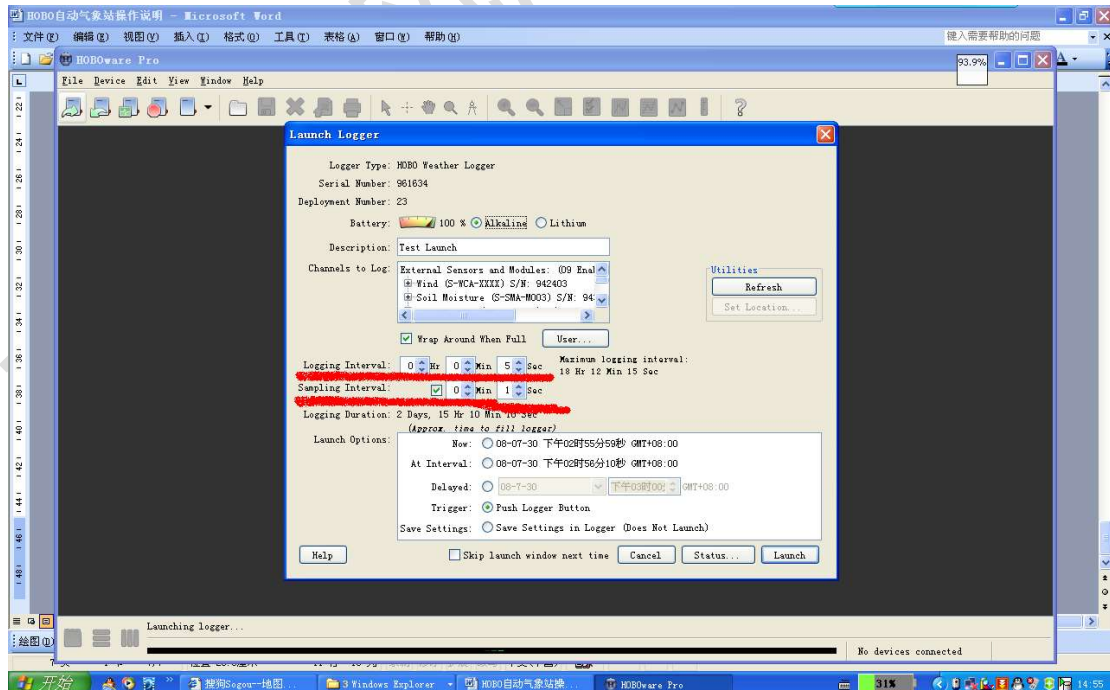
如果用户感觉表格比较混乱的话，可以把数据转化成 excel 表格，即点击上图中画红圈的工具栏（export table data）按钮，就会进入一下对话框



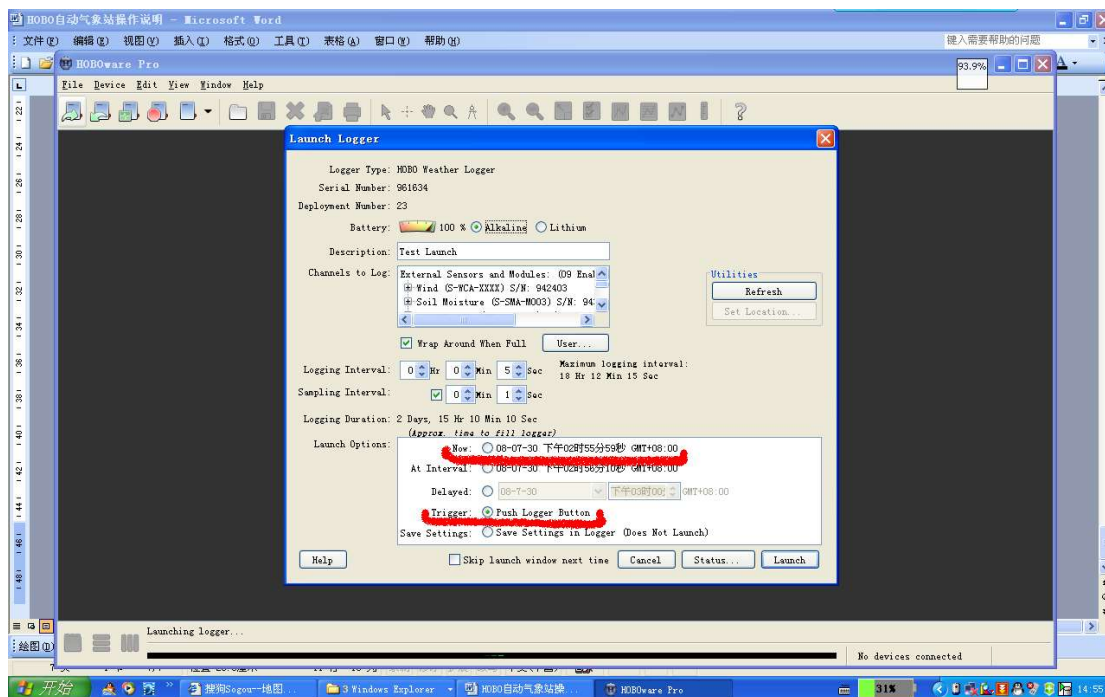
点击“export”，然后就会出现窗口，选择文件要保存的地方，excel 文件就会保存下来。

三、关于 HOBO 的其他说明

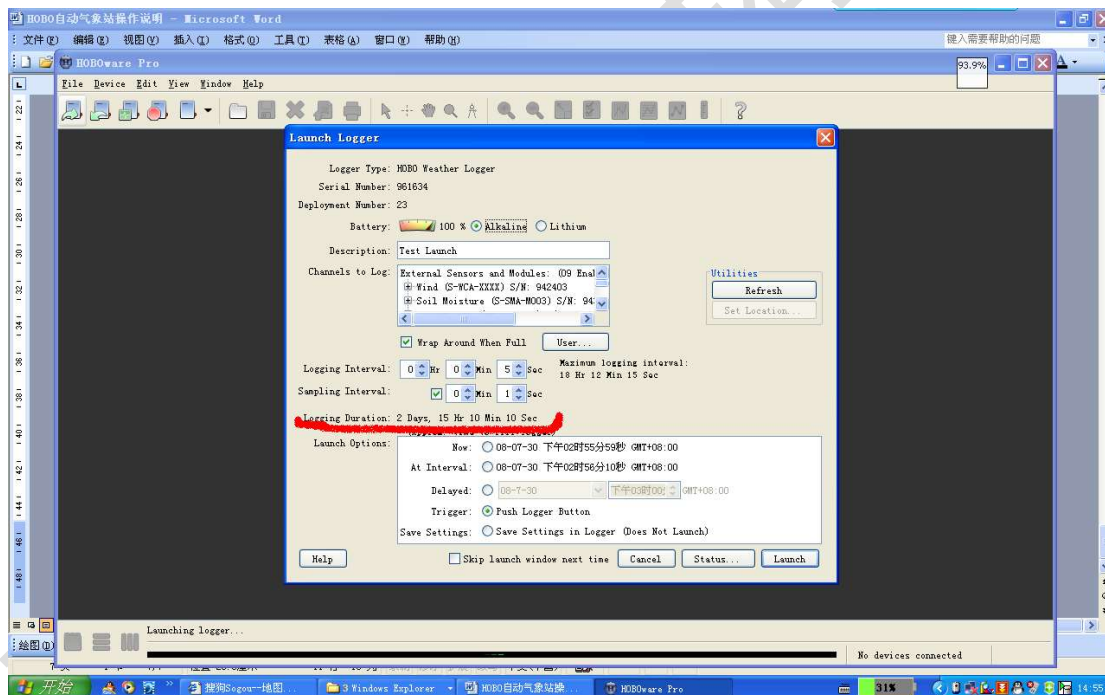
- 1、传感器的插拔必须在断电的情况下操作。
- 2、采集器在和电脑连接以后，把设置倒进去才能进行工作，采集器在和电脑建立连接以后会自动把时间同步。
- 3、设置采集器的扫描间隔和存储间隔，如下图（特说明，扫描间隔的勾可以不勾，即扫描间隔为存储间隔）



- 4、采集器的启动可以设置成手动（即用采集器的“start”按钮）和即时启动（即用电脑连接以后把设置 lanch 以后可以马上工作）



5、查看数据的存储时间



6、在装 HOBOWare 软件之前先安装 JAVA。

7、关于把数据转化成 EXCEL

上面已经提到了转化的步骤，现在最新版本的软件，在转化的时候，需要安装插件，具体如下：

- (1) 要把插件安装在，HOBOWare 的安装文件夹里
- (2) 要用最新版本的 HOBOWare 软件
- (3) 要把电脑的区域改为：英语（美国）；控制面板——区域和语言选项——区域选项——英语（美国）。

联系我们

说明书编写过程比较仓促，错误之处，敬请包涵。在后续的使用过程中，应客户的要求将积极增加新的内容，使用过程中如有任何问题，请与我公司联系。

南京云蓝风汇科技有限公司

Nanjing Sci-sky Technology Co.,Ltd

地址：南京市江宁区民营科技园天泰公寓 D1-106

TEL： 025-52195520

E-mail:zll@sciencesky.cn

网址： www.sciencesky.cn